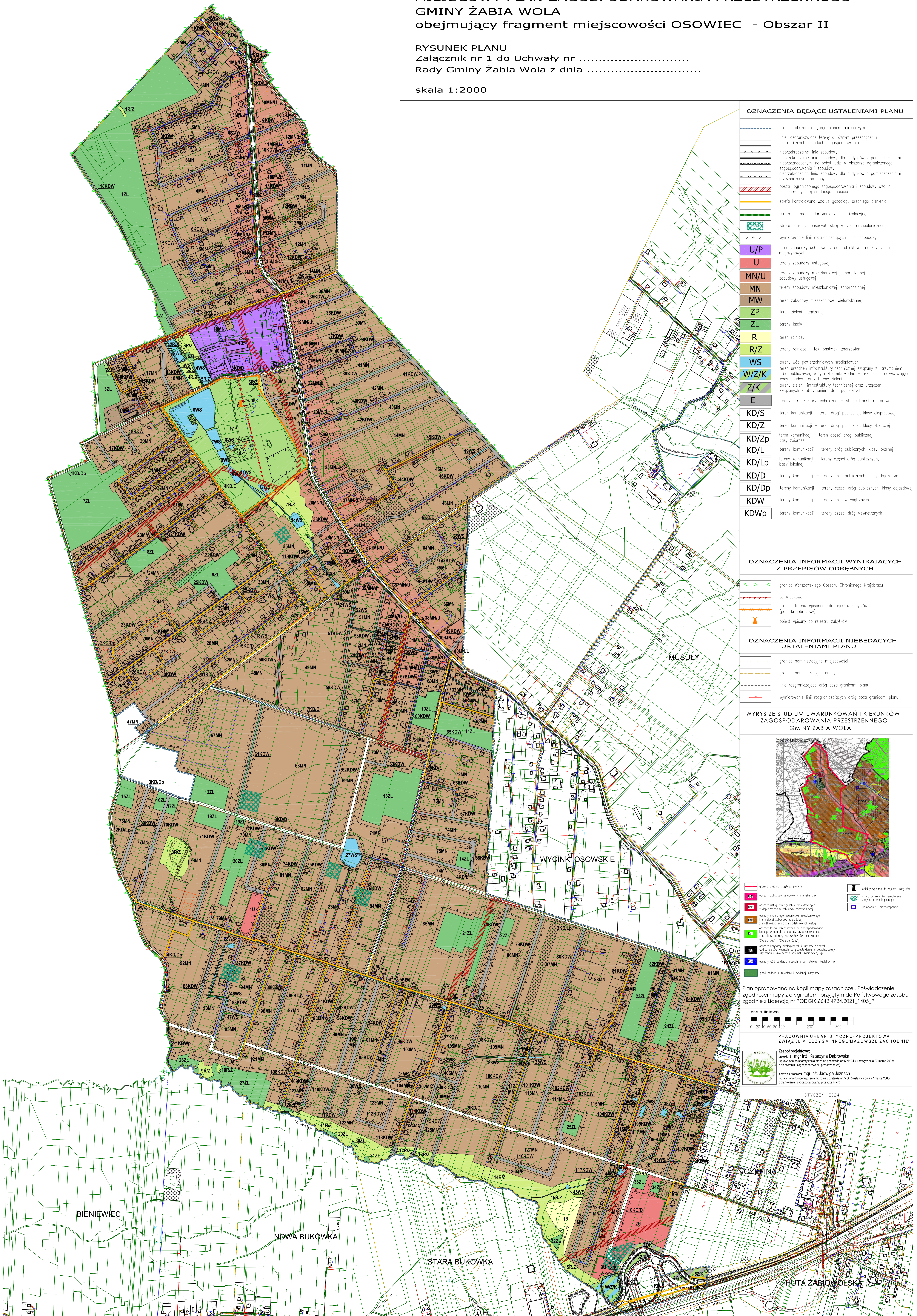


MIEJSOWY PLAN ZAGOSPODAROWANIA PRZESTRZENNEGO GMINY ŻABIA WOLA obejmujący fragment miejscowości OSOWIEC - Obszar II

RYSUNEK PLANU

Załącznik nr 1 do Uchwały nr
Rady Gminy Żabia Wola z dnia

skala 1:2000



OZNACZENIA BĘDĄCE USTALENIAMI PLANU

- granicę obszaru objętego planem miejscowym
- linie rozgraniczające tereny o różnym przeznaczeniu lub o różnych zasadach zagospodarowania
- nieprzekraczalne linie zabudowy
- nieprzekraczalne linie zabudowy dla budynków z pomieszczeniami nieprzeznaczonymi na pobyt ludzi w obszarze ograniczonego zagospodarowania i zabudowy
- nieprzekraczalna linia zabudowy dla budynków z pomieszczeniami przeznaczonymi na pobyt ludzi
- obszar ograniczonego zagospodarowania i zabudowy wzdłuż linii energetycznej średniego napięcia
- strefa kontrolowana wzdłuż gazociągu średniego ciśnienia
- strefa do zagospodarowania zieleni izolacyjnej
- strefa ochrony konserwatorskiej zabytku archeologicznego
- wymiarowanie linii rozgraniczających i linii zabudowy
- teren zabudowy usługowej z dop. obiektów produkcyjnych i magazynowych
- U/P
- U
- teren zabudowy usługowej
- MN/U
- teren zabudowy mieszkaniowej jednorodzinnej lub zabudowy usługowej
- MN
- teren zabudowy mieszkaniowej jednorodzinnej
- MW
- teren zabudowy mieszkaniowej wielorodzinnej
- ZP
- teren zieleni urządzonej
- ZL
- tereny lasów
- R
- teren rolniczy
- R/Z
- tereny rolnicze - ląk, pastwisk, zadrzewień
- WS
- tereny wód powierzchniowych śródlądowych
- W/Z/K
- teren urządzeń infrastruktury technicznej związanych z utrzymaniem dróg publicznych, w tym zbiorniki wodne - urządzenia oczyszczające wody opadowe oraz tereny zieleni
- Z/K
- teren zieleni, infrastruktury technicznej oraz urządzeń związanych z utrzymaniem dróg publicznych
- E
- teren infrastruktury technicznej - stacje transformatorowe
- KD/S
- teren komunikacji - teren dróg publicznych, klasy ekspresowej
- KD/Z
- teren komunikacji - teren dróg publicznych, klasy zbiorczej
- KD/Zp
- teren komunikacji - teren części drogi publicznej, klasy zbiorczej
- KD/L
- teren komunikacji - tereny dróg publicznych, klasy lokalnej
- KD/Lp
- teren komunikacji - tereny części dróg publicznych, klasy lokalnej
- KD/D
- teren komunikacji - tereny dróg publicznych, klasy dojazdowej
- KD/Dp
- teren komunikacji - tereny części dróg publicznych, klasy dojazdowej
- KD/W
- teren komunikacji - tereny dróg wewnętrznych
- KD/Wp
- teren komunikacji - tereny części dróg wewnętrznych

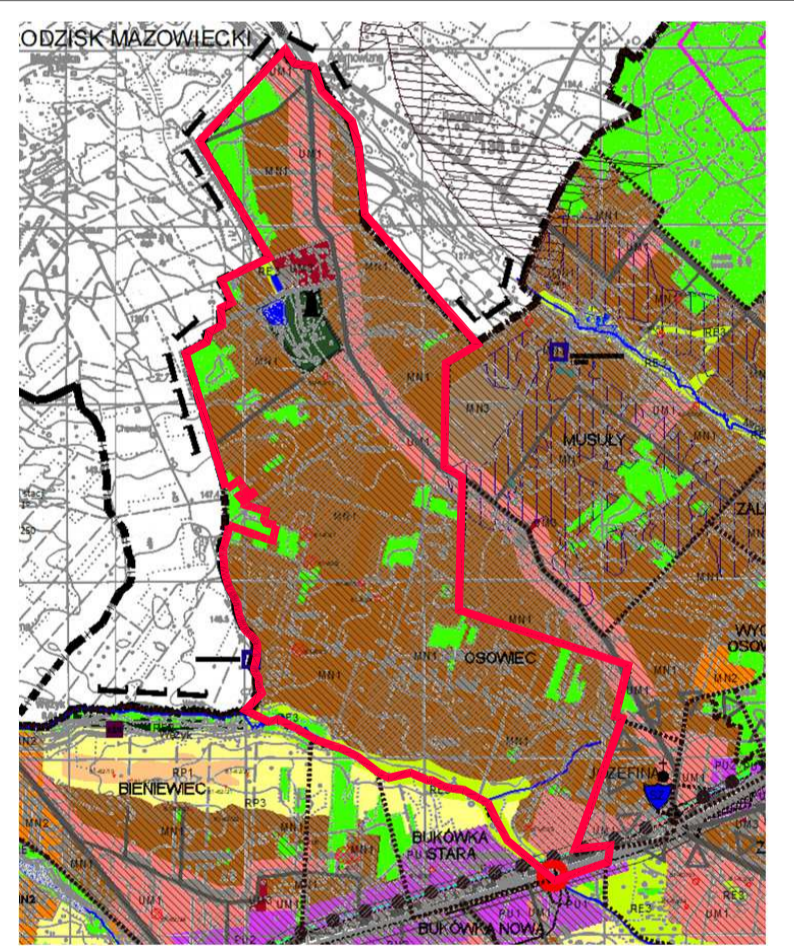
OZNACZENIA INFORMACJI WYNIKAJĄCYCH Z PRZEPISÓW ODREBNYCH

- granicę Warszawskiego Obszaru Chronionego Krajobrazu
- os wodokanałowa
- granicę terenu wpisanego do rejestru zabytków (park krajobrazowy)
- obiekt wpisany do rejestru zabytków

OZNACZENIA INFORMACJI NIEBĘDĄCYCH USTALENIAMI PLANU

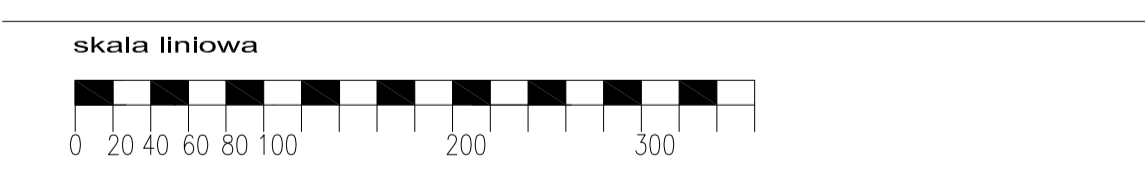
- granicę administracyjną miejscowości
- granicę administracyjną gminy
- linię rozgraniczającą drogą poza granicami planu
- wymiarowanie linii rozgraniczających dróg poza granicami planu

WYRYS ZE STUDIUM UWARUNKOWAŃ I KIERUNKÓW ZAGOSPODAROWANIA PRZESTRZENNEGO GMINY ŻABIA WOLA



- granicę obszaru objętego planem
- obszary zabudowy usługowej - mieszkalnej
- obszary usług usługowych i projektowanych z doposażeniem zabudowy mieszkalnej
- obszary skupiskowe zabudowy mieszkalnej i usługowej zabudowy czystej
- obszary zieleni, infrastruktury technicznej oraz urządzeń związanych z utrzymaniem dróg publicznych
- obszary tereny zielonych i zielonych z doposażeniem
- obszary wód powierzchniowych i tym stocznie, kąpieliska itp.
- parki historyczne i wpisane do rejestru zabytków
- obszary wpisane do rejestru zabytków
- strefa ochrony konserwatorskiej zabytku archeologicznego
- strefa ochrony konserwatorskiej zabytku archeologicznego
- strefa ochrony konserwatorskiej zabytku archeologicznego
- strefa ochrony konserwatorskiej zabytku archeologicznego

Plan opracowano na kopii mapy zasadniczej. Poświadczenie zgodności mapy z oryginałem przyjęłym do Państwowego zasobu zgodnie z Licencją nr PDGJK.6642.4724.2021_1.405_P



PRACOWNIA URBANISTYCZNO-PROJEKTOWA ZWIĄZKU MIEDZYGMINNIEGOMAZOWSZE ZACHODNIE

Zespół projektowy:
projektant: mgr inż. Katarzyna Dąbrowska
opracowanie do sporządzenia mapy na podstawie art.5 pkt 1 i ustawy z dnia 27 marca 2003r. o planowaniu i zagospodarowaniu przestrzennym

Horizonty planu: mgr inż. Jadwiga Jeznach
opracowanie do sporządzenia mapy na podstawie art.5 pkt 5 ustawy z dnia 27 marca 2003r. o planowaniu i zagospodarowaniu przestrzennym

STYCZEŃ 2024

