

MIEJSCOWY PLAN ZAGOSPODAROWANIA PRZESTRZENNEGO
GMINY ŻABIA WOLA obejmujący fragment miejscowości ŻELECHÓW - Obszar A3

RYSUNEK PLANU
Załącznik nr 1 do Uchwały NrRady Gminy Żabia Wola z dnia
skala 1:2000

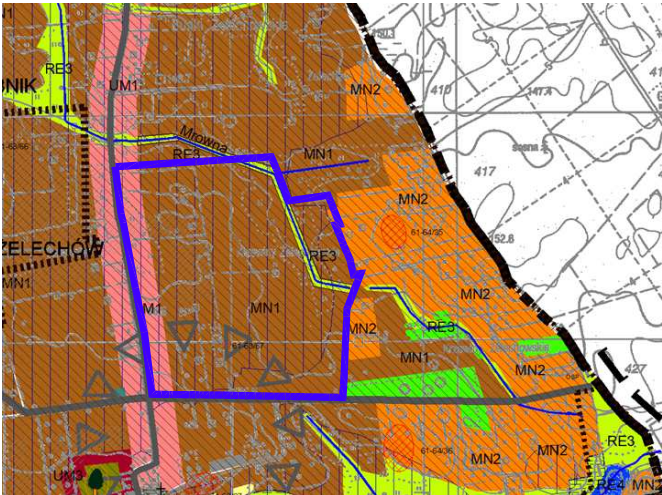
OZNACZENIA BĘDĄCE USTALENIAMI PLANU

	granice obszaru objętego planem miejscowym
	linie rozgraniczające tereny o różnym przeznaczeniu lub o różnych zasadach zagospodarowania
	nieprzekraczalne linie zabudowy
	nieprzekraczalne linie zabudowy dla budynków z pomieszczeniami nieprzeznaczonymi na pobyt ludzi w obszarze ograniczonego zagospodarowania i zabudowy
	nieprzekraczalna linia zabudowy dla budynków z pomieszczeniami przeznaczonymi na pobyt ludzi
	strefa kontrolowana wzdłuż gazociągu średniego ciśnienia
	obszar ograniczonego zagospodarowania i zabudowy w sąsiedztwie linii energetycznych średniego napięcia
	wymiarowanie linii rozgraniczających i linii zabudowy
	strefa ochrony konserwatorskiej zabytku archeologicznego
	tereny zabudowy usługowej z dop. zabudowy mieszkaniowej jednorodzinnej
	tereny zabudowy mieszkaniowej jednorodzinnej i/lub zabudowy usługowej
	tereny zabudowy mieszkaniowej jednorodzinnej
	teren rolniczy
	teren rolniczy, lęg, pastwisk i łąk, terenów śródpolnych
	teren wód powierzchniowych
	teren infrastruktury technicznej – stacja transformatorowa
	teren komunikacji – teren poszerzenia drogi publicznej, kategorii powiatowej, klasy zbiorczej
	teren komunikacji – teren części drogi publicznej przeznaczony pod rondo na skrzyżowaniu drogi klasy zbiorczej z drogą klasy lokalnej
	teren komunikacji – teren części dróg publicznych, kategorii gminnej, klasy lokalnej
	teren komunikacji – teren dróg publicznych, kategorii gminnej, klasy dojazdowej
	teren komunikacji – teren części dróg publicznych, kategorii gminnej, klasy dojazdowej
	teren komunikacji – teren dróg wewnętrznych

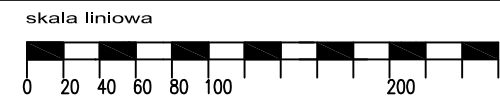
OZNACZENIA GRAFICZNE
MAJĄCE CHARAKTER INFORMACYJNY

	linia rozgraniczająca drogi poza granicami planu
	wymiarowanie linii rozgraniczających poza granicami planu
	teren zmeliorowany

WYRYS ZE SUIKZP GM. ŻABIA WOLA



	obszary zabudowy usługowej – mieszkaniowej
	obszary usług istniejących i projektowanych z dopuszczeniem zabudowy mieszkaniowej
	obszary skupienia osadnictwa mieszkaniowego i istniejącej zabudowy zagrodowej z możliwością realizacji podstawowych usług
	obszary zabudowy rekreacyjnej z możliwością przekształcenia na zabudowę mieszkaniową lub mieszkaniowo-rekreacyjną
	obszary lasów przeznaczone do zagospodarowania leśnego w oparciu o operaty urządzeniowe lasu oraz plany ochrony rezerwatów (w rezerwatach "Skalski Las" i "Skalskie Dąbry")
	obszary korytarzy ekologicznych i użytków zielonych wzdłuż cieków wodnych do pozostawienia w dotychczasowym użytkowaniu jako tereny pastwisk, łąk, zadrzewień, lęg
	granica obszaru objętego planem miejscowym



PRACOWNIA URBANISTYCZNO-PROJEKTOWA
ZWIĄZKU MIĘDZYGMINNEGO MAZOWSZE ZACHODNIE
Zespół projektowy:
projektant: mgr inż. Katarzyna Dąbrowska
(opracowała do sporządzenia mapy na podstawie art.5 pkt 3 i 4 ustawy z dnia 27 marca 2003r.
o planowaniu i zagospodarowaniu przestrzennym)
kierownik pracowni: mgr inż. Jadwiga Jeznach
(opracowała do sporządzenia mapy na podstawie art.5 pkt 5 ustawy z dnia 27 marca 2003r.
o planowaniu i zagospodarowaniu przestrzennym)