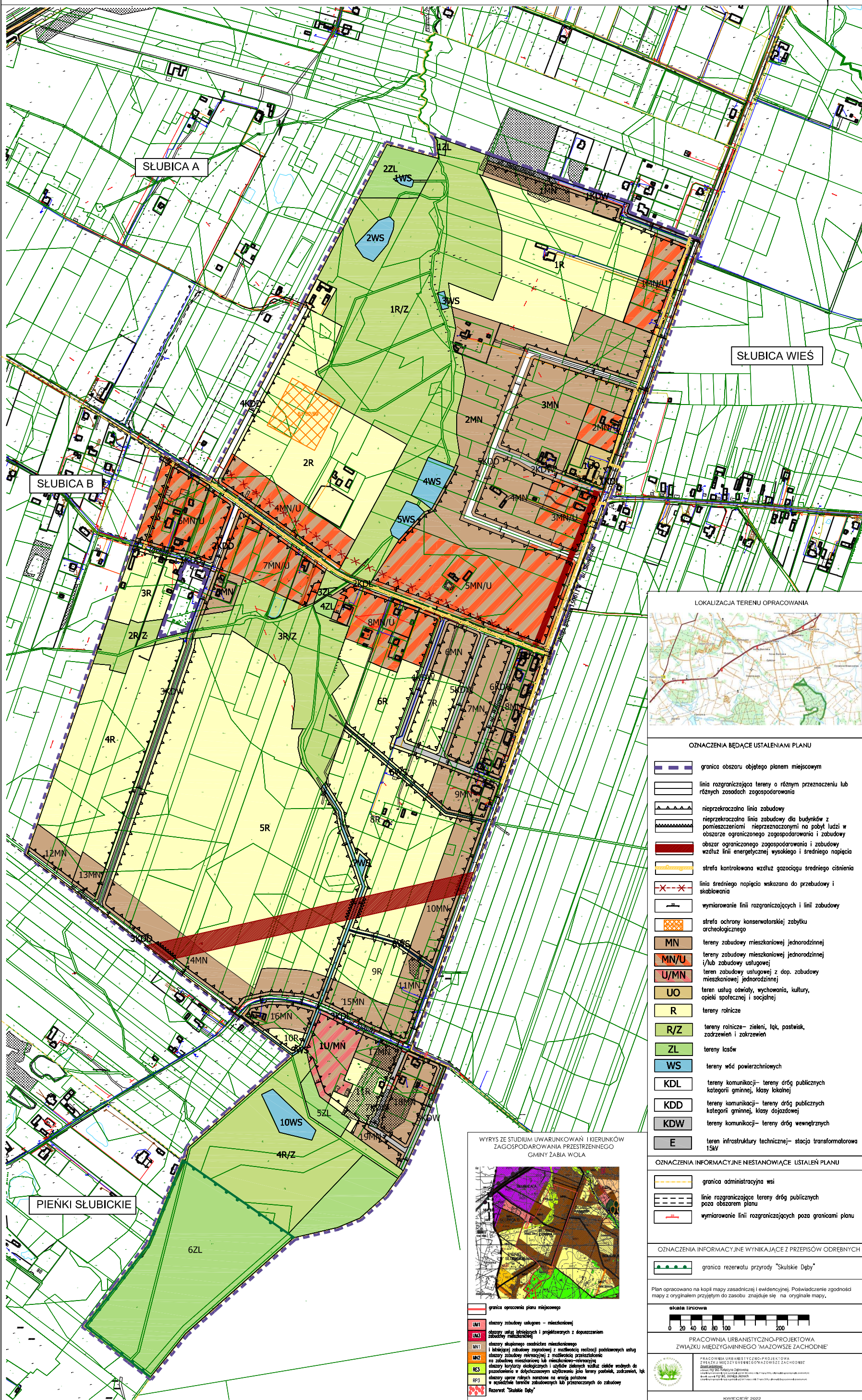




MIEJSCOWY PLAN ZAGOSPODAROWANIA PRZESTRZENNEGO GMINY ŻABIA WOLA OBEJMUJĄCY MIEJSCOWOŚĆ SŁUBICA DOBRA (Obszar XXVIb-2)

RYSunEK PLANU
Załącznik Nr 1 do Uchwały nr
Rady Gminy Żabia Wola
z dnia

skala 1:2000



LOKALIZACJA TERENU OPRACOWANIA



OZNACZENIA BĘDĄCE USTALENIAMI PLANU

- granica obszaru objętego planem miejscowym
- linia rozgraniczająca tereny o różnym przeznaczeniu lub różnych zasadach zagospodarowania
- nieprzekraczalna linia zabudowy
- nieprzekraczalna linia zabudowy dla budynków z pomieszczeniami nieprzeznaczonymi na pobyt ludzi w obszarze ograniczonego zagospodarowania i zabudowy
- obszar ograniczonego zagospodarowania i zabudowy wzdłuż linii energetycznej wysokiego i średniego napięcia
- strefa kontrolowana wzdłuż gazociągu średniego ciśnienia
- linia średniego napięcia wskazana do przebudowy i skablowania
- wymiarowanie linii rozgraniczających i linii zabudowy
- strefa ochrony konserwatorskiej zabytku archeologicznego
- MN tereny zabudowy mieszkaniowej jednorodzinnej
- MN/U tereny zabudowy mieszkaniowej jednorodzinnej i/lub zabudowy usługowej
- U/MN teren zabudowy usługowej z dop. zabudowy mieszkaniowej jednorodzinnej
- UO teren usług oświaty, wychowania, kultury, opieki społecznej i socjalnej
- R tereny rolnicze
- R/Z tereny rolnicze - zieleni, łąk, pastwisk, zadrzewień i zakrzewień
- ZL tereny lasów
- WS tereny wód powierzchniowych
- KDL tereny komunikacji - tereny dróg publicznych kategorii gminnej, klasy lokalnej
- KDD tereny komunikacji - tereny dróg publicznych kategorii gminnej, klasy dojazdowej
- KDW tereny komunikacji - tereny dróg wewnętrznych
- E teren infrastruktury technicznej - stacja transformatorowa 15kV

OZNACZENIA INFORMACYJNE NIESTANOWIĄCE USTALENIA PLANU

- granica administracyjna wsi
- linie rozgraniczające tereny dróg publicznych poza obszarem planu
- wymiarowanie linii rozgraniczających poza granicami planu

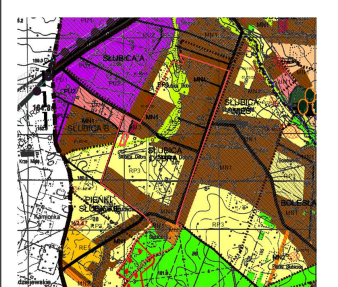
OZNACZENIA INFORMACYJNE WYNIKAJĄCE Z PRZEPISÓW ODREBNYCH

- granica rezerwatu przyrody "Skulskie Dęby"

Plan opracowano na kopii mapy zasadniczej i ewidencyjnej. Poświadczanie zgodności mapy z oryginałem przyjętym do zasobu znajduje się na oryginalnej mapie.



WYRYS ZE STUDIUM UWARUNKOWAŃ I KIERUNKÓW ZAGOSPODAROWANIA PRZESTRZENNEGO GMINY ŻABIA WOLA



- granica opracowania planu miejscowego
- LM1 obszary zabudowy usługowo - mieszkaniowej
- LM3 obszary usług usługowych i projektowanych z dopuszczeniem zabudowy mieszkaniowej
- MN1 obszary skupiskowe ośrodków mieszkaniowego i usługowej zabudowy zagrodowej z możliwością realizacji podstawowych usług
- MN2 obszary zabudowy rekreacyjnej z możliwością przekształcenia na zabudowę mieszkaniową lub usługowo-rekreacyjną
- MN3 obszary rekreacji ekologicznej i użytków zielonych wzdłuż cieków wodnych do pozostawienia w dotychczasowym użytkowaniu jako tereny pastwisk, łąk, zadrzewień, łąk
- RP3 obszary upraw nabytkowych na arenie polskiej w sąsiedztwie terenów zabudowanych lub przeznaczonych do zabudowy
- Rezerwat "Skulskie Dęby"

PRACOWNIA URBANISTYCZNO-PROJEKTOWA
ZWIĄZKU MIĘDZYGMINNEGO MAZOWSZE ZACHODNIE
Kwiecień 2022