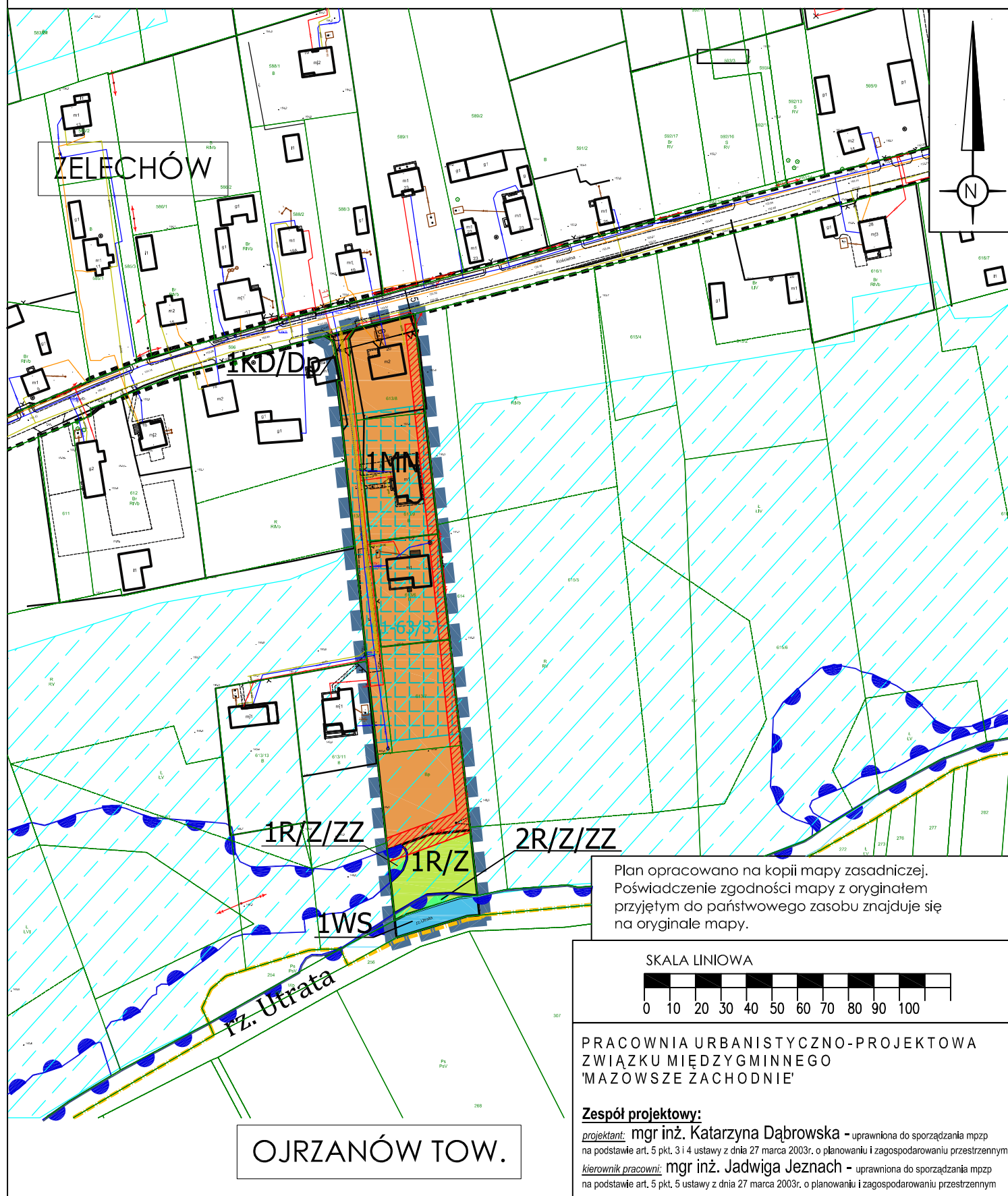


MIEJSCOWY PLAN ZAGOSPODAROWANIA PRZESTRZENNEGO GMINY ŻABIA WOLA  
 OBEJMUJĄCY FRAGMENT MIEJSCOWOŚCI ŻELECHÓW - Obszar A2  
 RYSUNEK PLANU Załącznik Nr 1 SKALA 1:1000  
 do Uchwały ..... Rady Gminy Żabia Wola z dnia .....



OZNACZENIA BĘDĄCE USTALENIAMI PLANU

	granice obszaru objętego planem miejscowym
	linie rozgraniczające tereny o różnym przeznaczeniu lub o różnych zasadach zagospodarowania
	nieprzekraczalna linia zabudowy
	nieprzekraczalna linia zabudowy dla budynków z pomieszczeniami nieprzeznaczonymi na pobyt ludzi w obszarze ograniczonego zagospodarowania i zabudowy
	wymiarowanie linii rozgraniczających i linii zabudowy
	strefa kontrolowana wzdłuż gazociągu średniego ciśnienia
	obszar ograniczonego zagospodarowania i zabudowy wzdłuż linii średniego napięcia
	strefa ochrony konserwatorskiej zabytku archeologicznego
	MN teren zabudowy mieszkaniowej jednorodzinnej
	R/Z teren rolniczy, łąk, pastwisk i zadrzewień śródpolnych
	WS teren wód powierzchniowych – fragment rzeki Utraty.
	R/Z/ZZ tereny rolnicze, łąk, pastwisk i zadrzewień śródpolnych w obszarze szczególnego zagrożenia powodzią
	KD/Dp teren komunikacji – teren części drogi publicznej, kategorii gminnej, klasy dojazdowej

OZNACZENIA GRAFICZNE MAJĄCE CHARAKTER INFORMACYJNY

	granice miejscowości
	linia rozgraniczająca dróg poza obszarem planu
	tereny zmeliorowane
	wymiarowanie linii rozgraniczających poza granicami planu

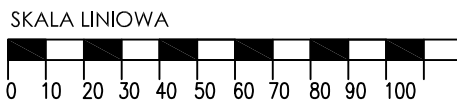
OZNACZENIA INFORMACYJNE WYNIKAJĄCE Z PRZEPISÓW ODREBNYCH

	granica obszaru szczególnego zagrożenia powodzią, na którym prawdopodobieństwo wystąpienia powodzi jest wysokie i średnie – wynosi 10% i 1%.
	granica obszaru, na którym prawdopodobieństwo wystąpienia powodzi jest wysokie i wynosi 10%

WYRYS ZE STUDIUM UWARUNKOWAŃ I KIERUNKÓW ZAGOSPODAROWANIA PRZESTRZENNEGO GMINY ŻABIA WOLA



Plan opracowano na kopii mapy zasadniczej. Poświadczenie zgodności mapy z oryginałem przyjętym do państwowego zasobu znajduje się na oryginale mapy.



PRACOWNIA URBANISTYCZNO-PROJEKTOWA ZWIĄZKU MIĘDZYGMINNEGO 'MAZOWSZE ZACHODNIE'

**Zespół projektowy:**  
 projektant: mgr inż. Katarzyna Dąbrowska - uprawniona do sporządzania mpzp na podstawie art. 5 pkt. 3 i 4 ustawy z dnia 27 marca 2003r. o planowaniu i zagospodarowaniu przestrzennym  
 kierownik pracowni: mgr inż. Jadwiga Jeznach - uprawniona do sporządzania mpzp na podstawie art. 5 pkt. 5 ustawy z dnia 27 marca 2003r. o planowaniu i zagospodarowaniu przestrzennym

OJRZANÓW TOW.

	obszary skupionego osadnictwa mieszkaniowego i istniejącej zabudowy zagrodowej z możliwością realizacji podstawowych usług		granica obszaru objętego m.p.z.p.
	obszary lasów przeznaczone do zagospodarowania leśnego w oparciu o operaty urządzenie lasu oraz plany ochrony rezerwatów (w rezerwach "Skulski Las" i "Skulskie Dęby")		