

UCHWAŁA Nr 81/XL/2021
RADY GMINY ŻABIA WOLA

z dnia 30 czerwca 2021 r.

w sprawie zmiany Uchwały Nr 48/XXXVII/2014 Rady Gminy Żabia Wola z dnia 17 czerwca 2014 r. w sprawie przystąpienia do sporządzenia miejscowego planu zagospodarowania przestrzennego Gminy Żabia Wola obejmującego fragment miejscowości Żelechów zmienionej kolejno Uchwałą Nr 51/XXVIII/2017 Rady Gminy Żabia Wola z dnia 19 września 2017 r. oraz Uchwałą Nr 43/XXXVII/2018 Rady Gminy Żabia Wola z dnia 25 września 2018 r.

Na podstawie art. 18 ust. 2 pkt 5 ustawy z dnia 8 marca 1990r. o samorządzie gminnym (t.j. Dz. U. z 2020 r. poz. 713, 1378, z 2021 r. poz. 1038) i art. 14 ust. 1, 2 ustawy z dnia 27 marca 2003r. o planowaniu i zagospodarowaniu przestrzennym (t.j. Dz. U. z 2021, poz. 741 z późn. zm.) Rada Gminy Żabia Wola uchwala co następuje:

§ 1. W Uchwale Nr 48/XXXVII/2014 Rady Gminy Żabia Wola z dnia 17 czerwca 2014 r. w sprawie przystąpienia do sporządzenia miejscowego planu zagospodarowania przestrzennego Gminy Żabia Wola obejmującego fragment miejscowości Żelechów zmienionej kolejno Uchwałą Nr 51/XXVIII/2017 Rady Gminy Żabia Wola z dnia 19 września 2017r. oraz Uchwałą Nr 43/XXXVII/2018 Rady Gminy Żabia Wola z dnia 25 września 2018r. wprowadza się następujące zmiany:

1. W § 3 dodaje się pkt 1, który otrzymuje brzmienie: „Obszar planu 1D-2 dzieli się na dwa obszary 1D-2-I i 1D-2-II, w granicach których zostaną sporządzone i uchwalone miejscowe plany zagospodarowania przestrzennego”;

2. W § 3 dodaje się pkt 2, który otrzymuje brzmienie: „Granice obszarów 1D-2-I i 1D-2-II zostają wyznaczone:

a) Obszar 1D-2-I obejmuje działki nr ew. 550/3, 550/8, 550/10,

b) Obszar 1D-2-II obejmuje pozostałą część obszaru 1D-2 z wyłączeniem obszaru 1D-2-I.”

3. Zmianie ulega Załącznik graficzny Nr 1D, który otrzymuje brzmienie jak Załącznik do niniejszej uchwały.

§ 2. Wykonanie uchwały powierza się Wójtowi Gminy Żabia Wola.

§ 3. Uchwała wchodzi w życie z dniem podjęcia.

PRZEWODNICZĄCY RADY
Anna Filipowicz

UZASADNIENIE

do Uchwały Nr 81/XL/2021 Rady Gminy Żabia Wola z dnia 30 czerwca 2021 r. w sprawie przystąpienia do sporządzenia miejscowego planu zagospodarowania przestrzennego Gminy Żabia Wola obejmującego fragment miejscowości Żelechów zmienionej kolejno Uchwałą Nr 51/XXVIII/2017 Rady Gminy Żabia Wola z dnia 19 września 2017 r. oraz Uchwałą Nr 43/XXXVII/2018 Rady Gminy Żabia Wola z dnia 25 września 2018 r.

W dniu 17 czerwca 2014 roku Rada Gminy Żabia Wola podjęła uchwałę Nr 48/XXXVII/2014 w sprawie przystąpienia do sporządzenia miejscowego planu zagospodarowania przestrzennego gminy Żabia Wola obejmującego fragmenty miejscowości Żelechów wraz z jej późniejszymi zmianami.

W rezultacie projektu planu obejmował teren oznaczony jako obszar 1D-2.

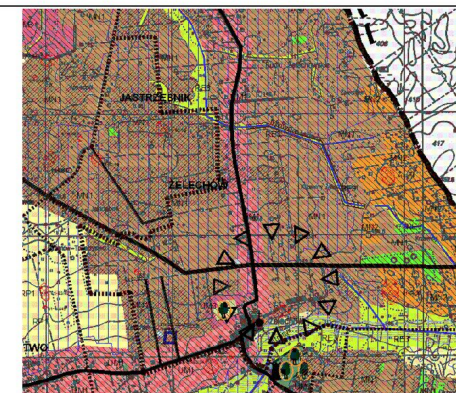
Z uwagi na konieczność rozbudowy Stacji Uzdatniania Wody, zlokalizowanej na działkach 550/3, 550/8, 550/10 położonych w miejscowości Żelechów i przedłużających się pracach planistycznych w obszarze 1D-2 zachodzi konieczność wydzielenia dwóch odrębnych obszarów 1D-2-I i 1D-2-II, w granicach których zostaną sporządzone i uchwalone plany zagospodarowania przestrzennego.



Załącznik graficzny nr 1D do
Uchwały Nr 81/XL/2021
Rady Gminy Żabia Wola
z dnia 30 czerwca 2021r.
wycinek z mapy ewidencyjnej

miejsowość ŻELECHÓW

skala: 1:10.000



STREFY FUNKCJONALNE POLITYKI PRZESTRZENNEJ:

- | | |
|--|---|
| | UM1 - obszary rozwoju zabudowy usługowo - mieszkaniowej |
| | UM3 - obszary usług istniejących i projektowanych z dop. zabudowy mieszkaniowej |
| | MN1 - obszary skupionego osadnictwa mieszkaniowego i istniejącej zabudowy zagrodowej z możliwością realizacji podstawowych usług |
| | MN2 - obszary zabudowy rekreacyjnej z możliwością przekształcenia na zabudowę mieszkaniową lub mieszkaniowo - rekreacyjną |
| | RE1 - obszary lasów do zagospodarowania leśnego w oparciu o operaty urządzenie lasu oraz plany ochrony rezerwatów (rezerwat "Skulski Las" i "Skulskie Dęby") |
| | RE3 - obszary korytarzy ekologicznych i użytków zielonych wzdłuż cieków wodnych do pozostawienia w dotychczasowym użytkowaniu jako tereny pastwisk, zadrzewień i łąk. |

OZNACZENIA:

- | | |
|--|--|
| | granica obszaru objętego projektem planu miejscowego |
| | granica administracyjna gminy |
| | granica administracyjna wsi |