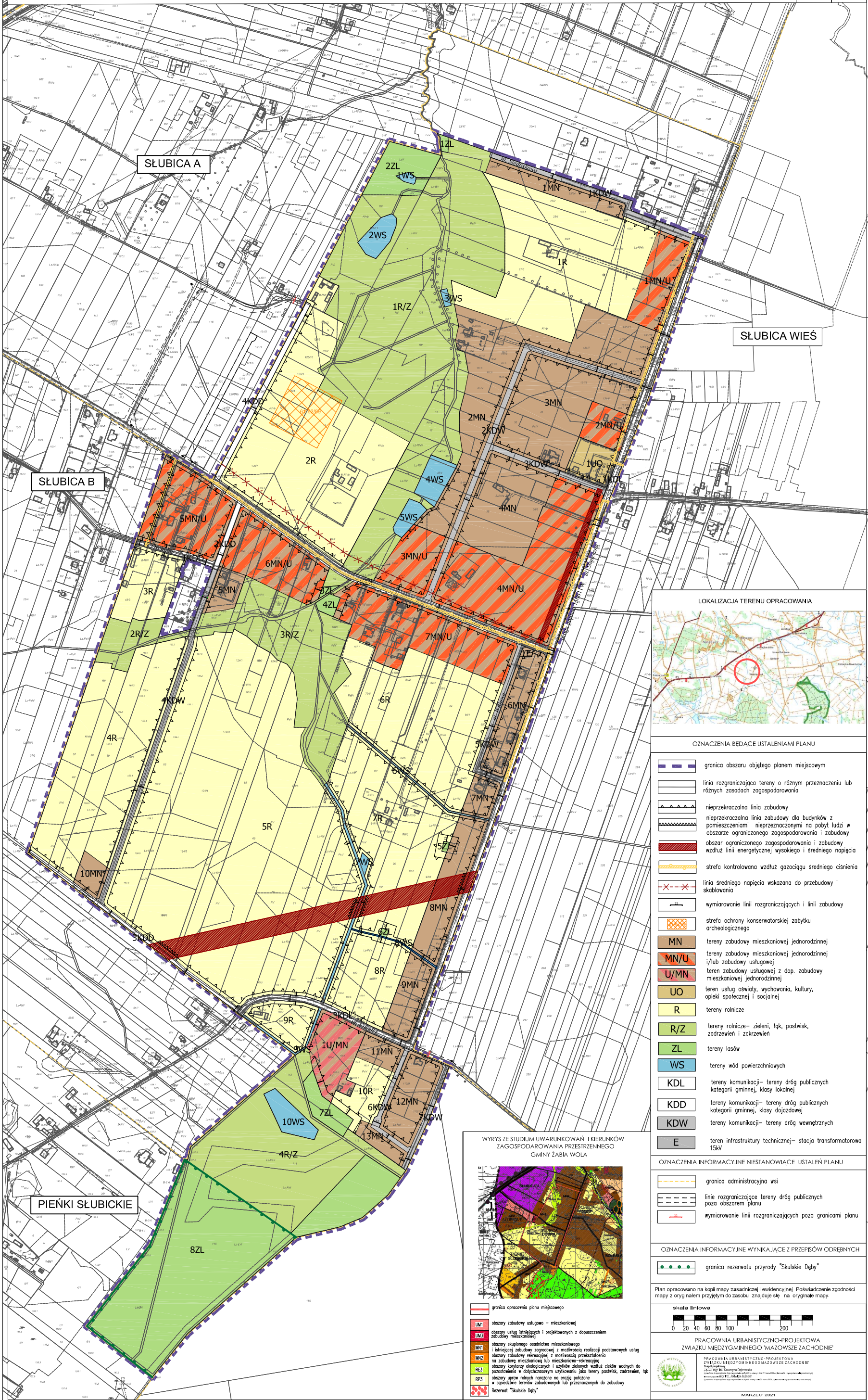




MIEJSCOWY PLAN ZAGOSPODAROWANIA PRZESTRZENNEGO GMINY ŻABIA WOLA OBEJMUJĄCY MIEJSCOWOŚĆ SŁUBICA DOBRA (Obszar XXVIb-2)

RYSunek PLANU
Załącznik Nr 1 do Uchwały nr
Rady Gminy Żabia Wola
z dnia

skala 1:2000 (skala wydruku 1:3000)



SŁUBICA A

SŁUBICA B

SŁUBICA WIEŚ

PIENKI SŁUBICKIE



LOKALIZACJA TERENU OPRACOWANIA

OZNACZENIA BĘDĄCE USTALENIAMI PLANU

	granica obszaru objętego planem miejscowym
	linia rozgraniczająca tereny o różnym przeznaczeniu lub różnych zasadach zagospodarowania
	nieprzekraczalna linia zabudowy
	nieprzekraczalna linia zabudowy dla budynków z pomieszczeniami nieprzeznaczonymi na pobyt ludzi w obszarze ograniczonego zagospodarowania i zabudowy
	obszar ograniczonego zagospodarowania i zabudowy wzdłuż linii energetycznej wysokiego i średniego napięcia
	strefa kontrolowana wzdłuż gazociągu średniego ciśnienia
	linia średniego napięcia wskazana do przebudowy i składowania
	wymiarowanie linii rozgraniczających i linii zabudowy
	strefa ochrony konserwatorskiej zabytku archeologicznego
	MN tereny zabudowy mieszkaniowej jednorodzinnej
	MN/U tereny zabudowy mieszkaniowej jednorodzinnej i/lub zabudowy usługowej
	U/MN teren zabudowy usługowej z dop. zabudowy mieszkaniowej jednorodzinnej
	UO teren usług oświaty, wychowania, kultury, opieki społecznej i socjalnej
	R tereny rolnicze
	R/Z tereny rolnicze – zieleni, łąk, pastwisk, sadzawek i zakrzewień
	ZL tereny lasów
	WS tereny wód powierzchniowych
	KDL tereny komunikacji – tereny dróg publicznych kategorii gminnej, klasy lokalnej
	KDD tereny komunikacji – tereny dróg publicznych kategorii gminnej, klasy dojazdowej
	KDW tereny komunikacji – tereny dróg wewnętrznych
	E teren infrastruktury technicznej – stacja transformatorowa 15kV

OZNACZENIA INFORMACYJNE NIESTANOWIĄCE USTALENIA PLANU

	granica administracyjna wsi
	linie rozgraniczające tereny dróg publicznych poza obszarem planu
	wymiarowanie linii rozgraniczających poza granicami planu

OZNACZENIA INFORMACYJNE WYNIKAJĄCE Z PRZEPISÓW ODREBNYCH

	granica rezerwatu przyrody "Skulskie Dęby"
--	--

Plan opracowano na kopii mapy zasadniczej i ewidencyjnej. Poświadczanie zgodności mapy z oryginałem przyjętym do zasobu znajduje się na oryginalnej mapie.

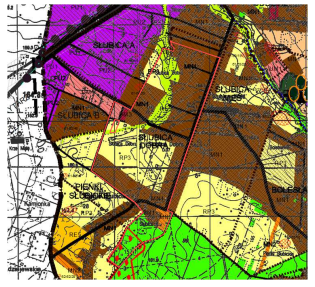


PRACOWNIA URBANISTYCZNO-PROJEKTOWA
ZWIĄZKU MIĘDZYGMINNEGO MAZOWSZE ZACHODNIE



MARZEC 2021

WYRYS Z STUDIUM UWARUNKOWAŃ I KIERUNKÓW
ZAGOSPODAROWANIA PRZESTRZENNEGO
GMINY ŻABIA WOLA



	granica opracowania planu miejscowego
	UM1 obszary zabudowy usługowo – mieszkaniowej
	UM3 obszary usług istniejących i projektowanych z dopuszczeniem zabudowy mieszkaniowej
	MN1 obszary skupionego osiedlenia mieszkaniowego i silniejszej zabudowy zagrodowej z możliwością realizacji podstawowych usług
	MN2 obszary zabudowy rekreacyjnej z możliwością przekształcenia na zabudowę mieszkaniową lub mieszkaniowo-rekreacyjną
	RE3 obszary korony ekologicznych i użytku zielonego wzdłuż cieków wodnych do pozostawienia w dotychczasowym użytkowaniu jako tereny pastwisk, sadzawek, łąk
	RP3 obszary upraw rolnych narazone na erozję położone w sąsiedztwie terenów zabudowanych lub przeznaczonych do zabudowy
	Rezerwat "Skulskie Dęby"