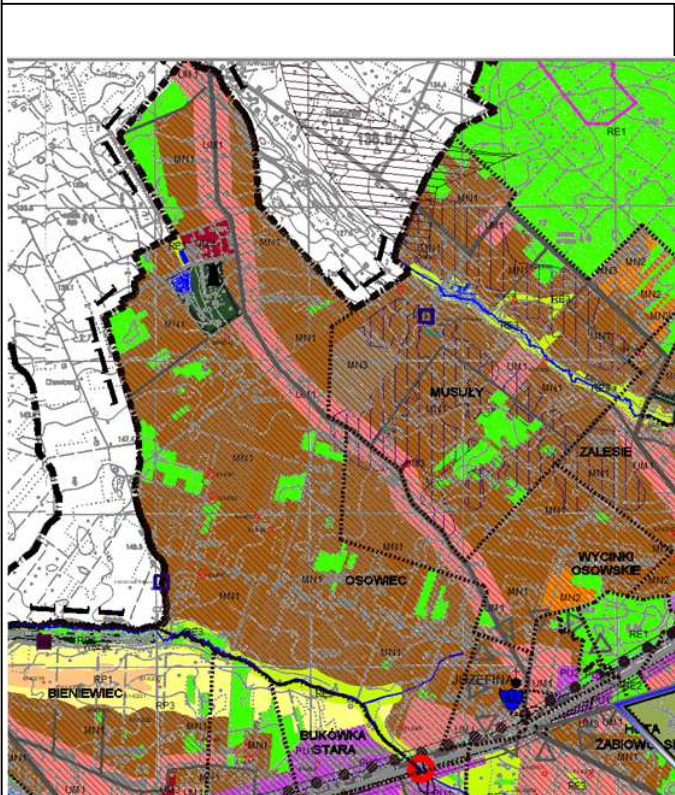


ZAŁĄCZNIK GRAFICZNY  
DO UCHWAŁY NR .....  
RADY GMINY ŻABIA WOLA  
z dnia .....

GMINA: ŻABIA WOLA  
skala 1:13 000



- UM1 obszary zabudowy usługowo – mieszkaniowej
- UM3 obszary usług istniejących i projektowanych z dopuszczeniem zabudowy mieszkaniowej
- MN1 obszary skupionego osadnictwa mieszkaniowego i istniejącej zabudowy zagrodowej z możliwością realizacji podstawowych usług
- MN2 obszary zabudowy rekreacyjnej z możliwością przekształcenia na zabudowę mieszkaniową lub mieszkaniowo–rekreacyjną
- MN3 obszary zabudowy mieszkaniowej o charakterze rezydencjonalnym
- RE1 obszary lasów przeznaczone do zagospodarowania leśnego w oparciu o operaty urządzenie lasu oraz plany ochrony rezerwatów (w rezerwatach "Skulski Las" i "Skulskie Dęby")
- RE3 obszary korytarzy ekologicznych i użytków zielonych wzdłuż cieków wodnych do pozostawienia w dotychczasowym użytkowaniu jako tereny pastwisk, łąk
- RP1 obszary rolne położone w kompleksach żyznych gleb przeznaczone do produkcji rolnej
- RP3 obszary upraw rolnych narażone na erozję położone w sąsiedztwie terenów zabudowanych lub przeznaczonych do zabudowy

OZNACZENIA:

- granie administracyjne wsi
- granie administracyjne gminy
- granie obszaru objętego projektem planu



PRACOWNIA URBANISTYCZNO – PROJEKTOWA  
ZWIĄZKU MIĘDZYGMINNEGO "MAZOWSZE ZACHODNIE"  
w Mszczonowie z siedzibą w Wiskitkach

