

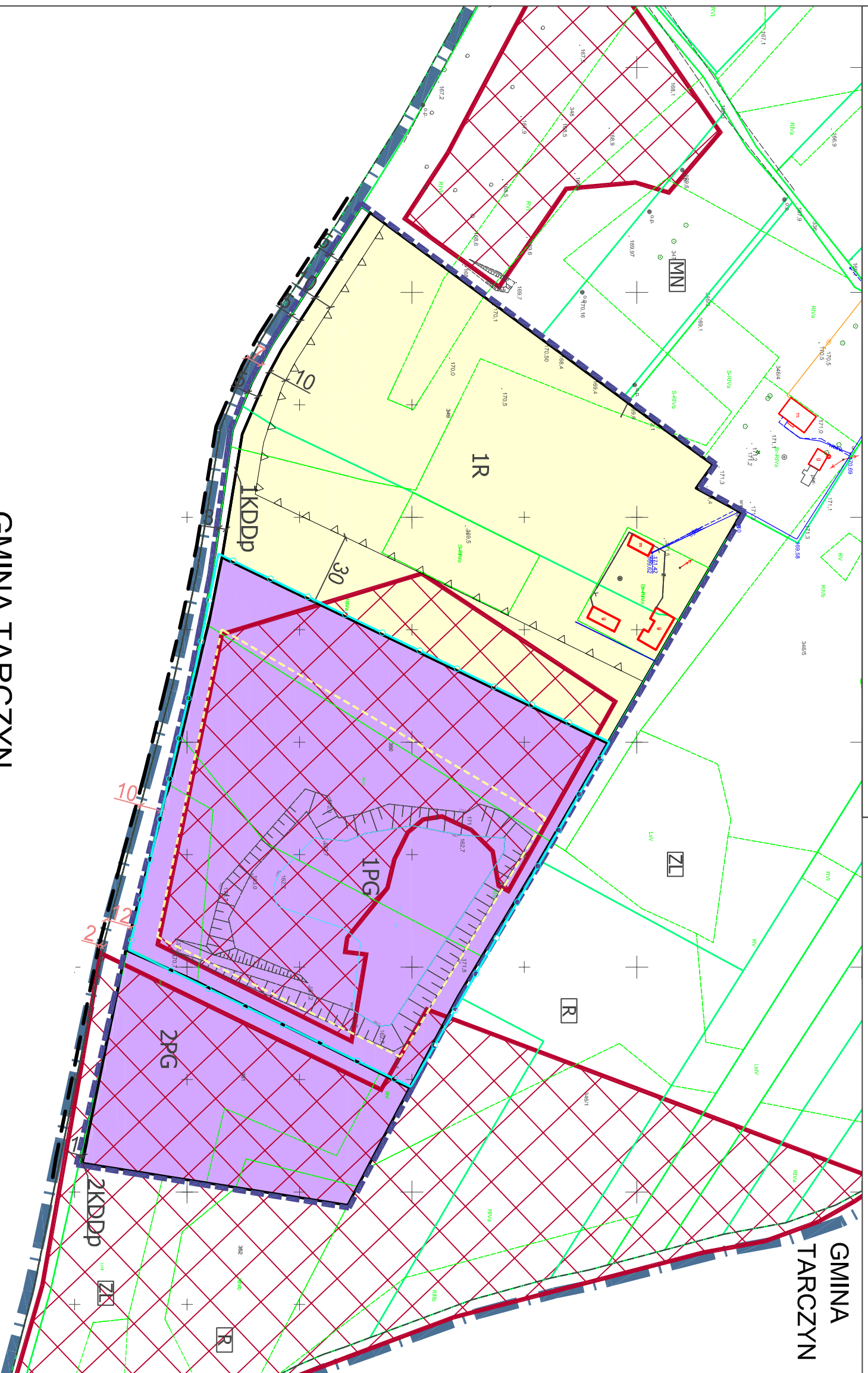
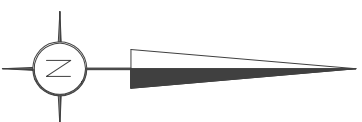
**MIEJSCOWY PLAN ZAGOSPODAROWANIA PRZESTRZENNEGO
GMINY ŻABIA WOLA OBEJMUJĄCY MIEJSCOWOŚĆ ZARĘBY OBSZAR I
(DZIAŁKI NR EWID. 349,350,351 W ICH GRANICACH EWIDENCYJNYCH)**

RYSUNEK PLANU

Załącznik Nr 1

do Uchwały Nr/...../2018 Rady Gminy Żabia Wola z dnia 2018r.

skala 1:1000 skala wydruku 1:2000



GMINA TARCZYN

OZNACZENIA BĘDĄCE USTALENIAMI PLANU

- granica obszaru objętego planem
- linie rozgraniczające tereny o różnym przeznaczeniu lub różnych zasadach zagospodarowania
- nieprzekraczalne linie zabudowy
- wyznaczenie linii rozgraniczających i linii zabudowy
- 1R teren rolniczy
- 1PG teren i obszar górniczy (istniejący) – teren powierzchniowej eksploatacji kopalni,
- 2PG teren i obszar górniczy (planowany) – teren powierzchniowej eksploatacji kopalni,
- KD/DP tereny komunikacji – teren części drogi publicznej, klasy dojazdowej

OZNACZENIA GRAFICZNE

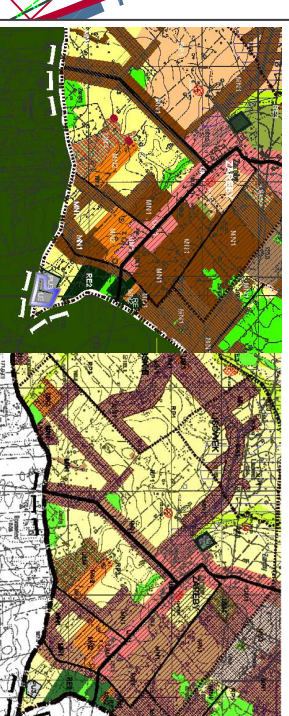
WYNIKAJĄCE Z PRZEPISÓW ODRĘBNYCH

- granica terenu górniczego "Zaręby II" zgodnie z obowiązującą koncesją
- granica obszaru górniczego "Zaręby II" zgodnie z obowiązującą koncesją
- obszary udokumentowanych złóż kopalni

OZNACZENIA INFORMACJI NIE BĘDĄCYCH USTALENIAMI PLANU

- granica administracyjna wsi
- linie rozgraniczające poza obszarem planu
- przeznaczenie terenu poza obszarem planu
- wyznaczenie linii rozgraniczających dróg poza granicami planu

WRYYS ZE STUDIUM UWARUNKWAŃ I KIERUNKÓW ZAGOSPODAROWANIA PRZESTRZENNEGO GMINY ŻABIA WOLA



- PU3 obszary wydobywania kopalni oraz produkcji związanej z powierzchniową eksploatacją
- U3D obszary upraw rolnych narażone na erozję położone w spieszliwie terenów zabudowanych lub przeznaczonych do zabudowy

skala liniowa



**PRACOWNIA URBANISTYCZNO-PROJEKTOWA
ZWIĄZKU MIĘDZYGMINNEGO MAZOWSZE ZACHODNIE**

ZESPÓŁ PROJEKTOWY:

projektant:
mgr inż. Jędrzej Jeznach

asystent:
mgr inż. Anna Krzywczak-Mlechocka
mgr inż. arch. Krzysztof Sobolewski-Puchala
Aleksandra Miszewska

LIPiC 2 0 1 8