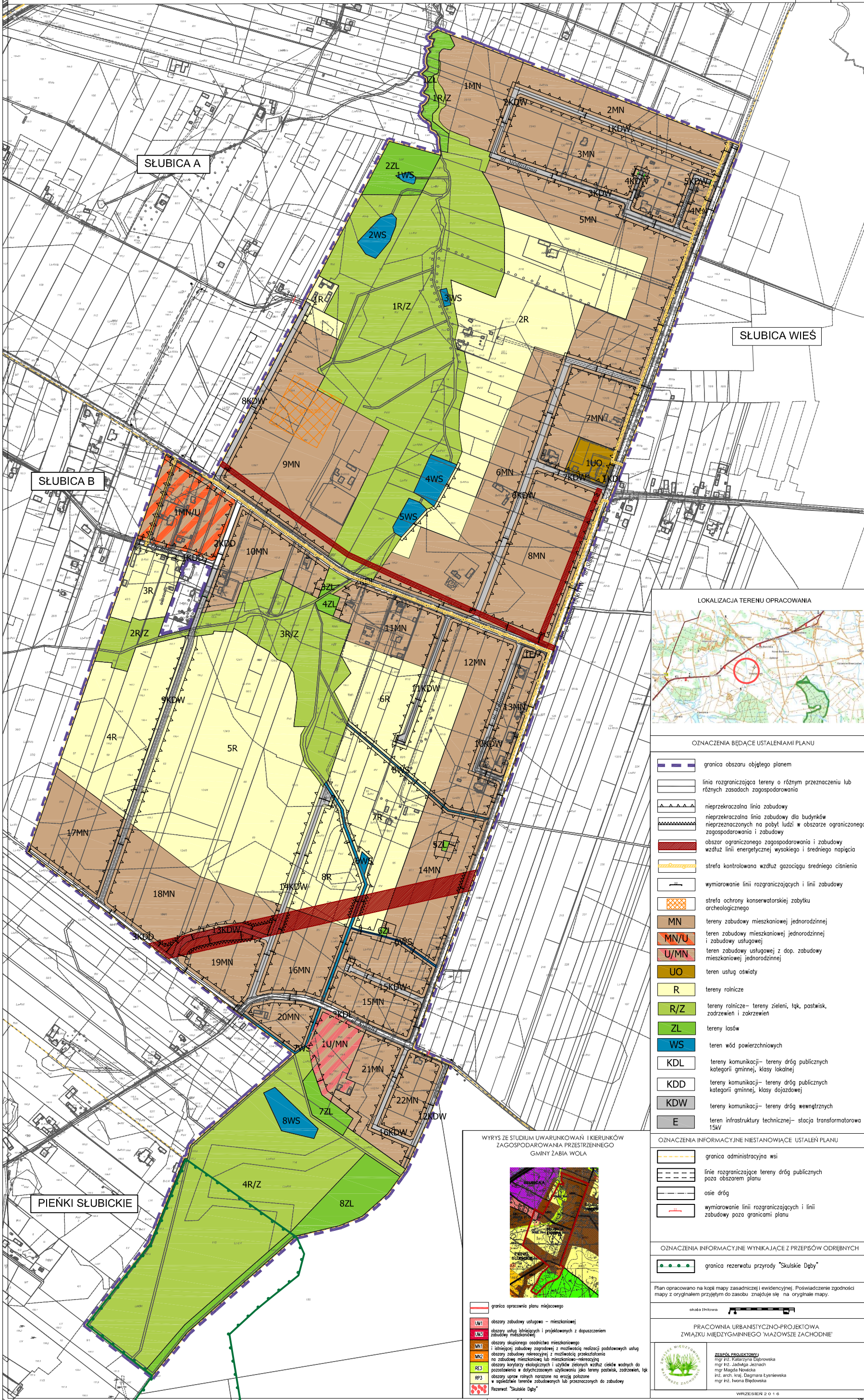
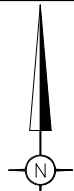




MIEJSCOWY PLAN ZAGOSPODAROWANIA PRZESTRZENNEGO GMINY ŻABIA WOLA OBEJMUJĄCY MIEJSCOWOŚĆ SŁUBICA DOBRA

RYSunEK PLANU
Załącznik Nr 1 do Uchwały nr
Rady Gminy Żabia Wola
z dnia

skala 1:2000



LOKALIZACJA TERENU OPRACOWANIA



OZNACZENIA BĘDĄCE USTALENIAMI PLANU

	granica obszaru objętego planem
	linia rozgraniczająca tereny o różnym przeznaczeniu lub różnych zasadach zagospodarowania
	nieprzekraczalna linia zabudowy
	nieprzekraczalna linia zabudowy dla budynków nieprzeznaczonych na pobyt ludzi w obszarze ograniczonego zagospodarowania i zabudowy
	obszar ograniczonego zagospodarowania i zabudowy wzdłuż linii energetycznej wysokiego i średniego napięcia
	strefa kontrolowana wzdłuż gazociągu średniego ciśnienia
	wymiarowanie linii rozgraniczających i linii zabudowy
	strefa ochrony konserwatorskiej zabytku archeologicznego
	tereny zabudowy mieszkaniowej jednorodzinnej
	teren zabudowy mieszkaniowej jednorodzinnej i zabudowy usługowej
	teren zabudowy usługowej z dop. zabudowy mieszkaniowej jednorodzinnej
	teren usług oświaty
	tereny rolnicze
	tereny rolnicze – tereny zieleni, łąk, pastwisk, zadrzewień i zakrzewień
	tereny lasów
	teren wód powierzchniowych
	tereny komunikacji – tereny dróg publicznych kategorii gminnej, klasy lokalnej
	tereny komunikacji – tereny dróg publicznych kategorii gminnej, klasy dojazdowej
	tereny komunikacji – tereny dróg wewnętrznych
	teren infrastruktury technicznej – stacja transformatorowa 15kV

OZNACZENIA INFORMACYJNE NIESTANOWIĄCE USTALEŃ PLANU

	granica administracyjna wsi
	linie rozgraniczające tereny dróg publicznych poza obszarem planu
	osie dróg
	wymiarowanie linii rozgraniczających i linii zabudowy poza granicami planu

OZNACZENIA INFORMACYJNE WYNIKAJĄCE Z PRZEPISÓW ODREBNYCH

	granica rezerwatu przyrody "Skulskie Dęby"
--	--

Plan opracowano na kopii mapy zasadniczej i ewidencyjnej. Poświadczanie zgodności mapy z oryginałem przyjętym do zasobu znajduje się na oryginalnej mapie.

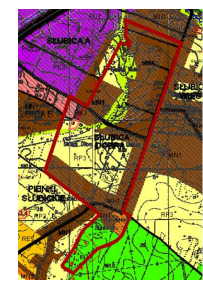
skala 1:2000

PRACOWNIA URBANISTYCZNO-PROJEKTOWA
ZWIĄZKU MIĘDZYGMINNEGO MAŁOZEMIE ZACHODNIE

ZESPÓŁ PROJEKTOWY
mgr inż. Katarzyna Dąbrowska
mgr inż. Jolanta Jędrzejak
mgr inż. Magdalena Nawicka
inż. arch. Krzysztof Dąbrowski
mgr inż. Iwona Biedzińska

WRZEŚNIEN 2016

WYRYS ZE STUDIUM UWARUNKOWAŃ I KIERUNKÓW ZAGOSPODAROWANIA PRZESTRZENNEGO GMINY ŻABIA WOLA



	granica opracowania planu miejscowego
	obszary zabudowy usługowej – mieszkaniowej
	obszary usług istniejących i projektowanych z dopuszczeniem zabudowy mieszkaniowej
	obszary skupionego osiedlenia mieszkaniowego i silniejszej zabudowy zagrodowej z możliwością realizacji podstawowych usług
	obszary zabudowy rekreacyjnej z możliwością przekształcenia na zabudowę mieszkaniową lub mieszkaniowo-rekreacyjną
	obszary konfliktu ekologicznego i użytku zielonych wzdłuż cieków wodnych do pozostawienia w dotychczasowym użytkowaniu jako tereny pastwisk, zadrzewień, łąk
	obszary upraw rolnych narazone na erozję położone w sąsiedztwie terenów zabudowanych lub przeznaczonych do zabudowy
	Rezerwat "Skulskie Dęby"