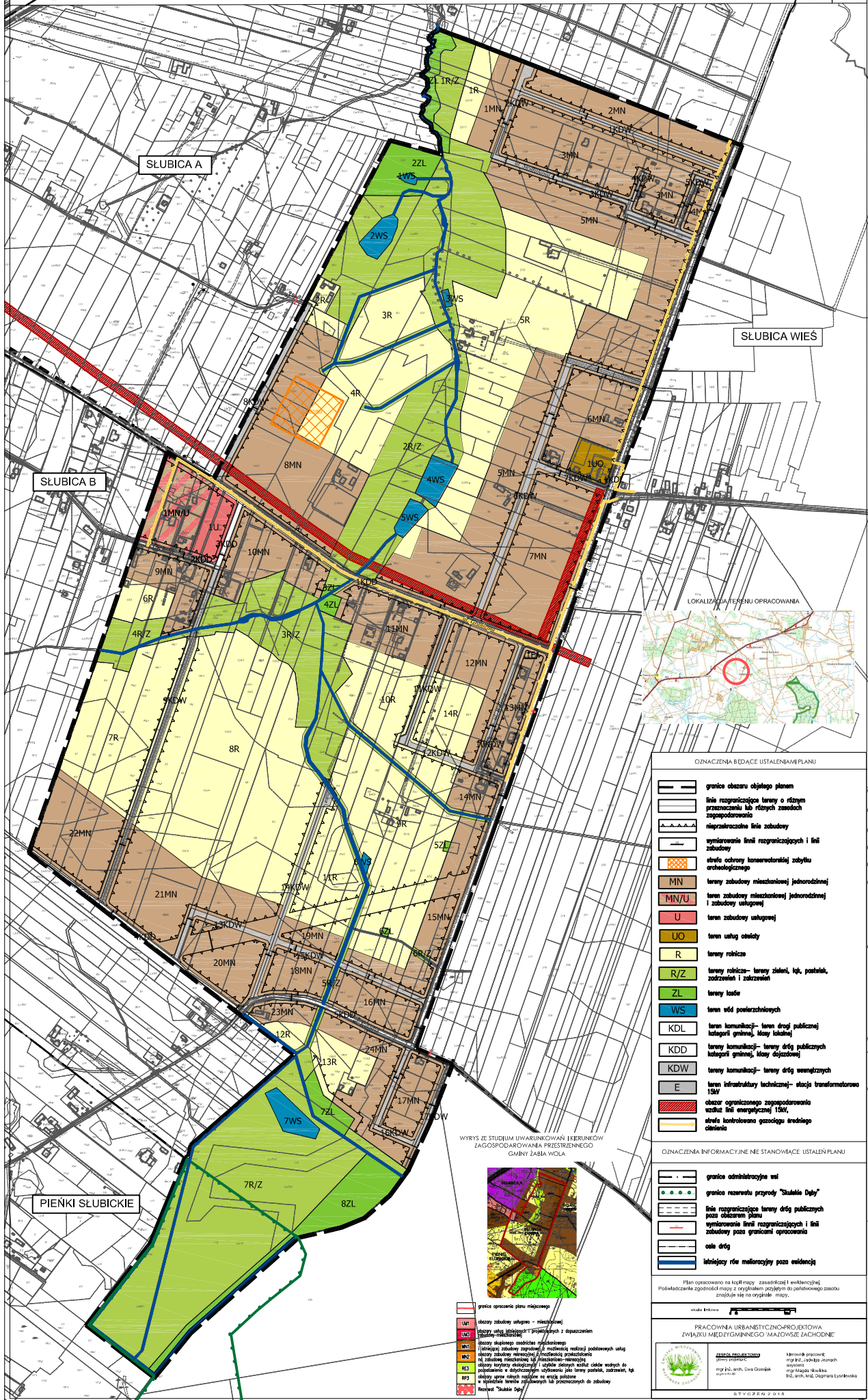




MIEJSCOWY PLAN ZAGOSPODAROWANIA PRZESTRZENNEGO  
GMINY ŻABIA WOLA OBEJMUJĄCY MIEJSCOWOŚĆ SŁUBICA DOBRA

RYSunek PLANU  
Załącznik Nr 1 do uchwały nr .....  
Rady Gminy Żabia Wola  
z dnia .....

skala 1:2000



OZNACZENIA BĘDĄCE USTALENIAMI PLANU

	granice obszaru objętego planem
	linie rozgraniczające tereny o różnym przeznaczeniu lub różnych zasobach zagospodarowania
	nieprzekraczalna linia zabudowy
	wymiarowanie linii rozgraniczających i linii zabudowy
	strefa ochrony konserwatorskiej zabytku archeologicznego
	tereny zabudowy mieszkaniowej jednorodzinnej
	teren zabudowy mieszkaniowej jednorodzinnej i zabudowy usługowej
	teren zabudowy usługowej
	teren usług usługowy
	tereny rolnicze
	tereny rolnicze - tereny zielone, łąki, pastwiska, zadrzewień i zakrzewień
	tereny łąkowe
	teren wód powierzchniowych
	teren komunikacji - teren dróg publicznej kategorii gminnej, drogi lokalnej
	teren komunikacji - tereny dróg publicznych kategorii gminnej, drogi dojazdowej
	teren komunikacji - tereny dróg wewnętrznych
	teren infrastruktury technicznej - stacja transformatorowa 15kV
	obszar ograniczonego zagospodarowania wzdłuż linii energetycznej 15kV
	strefa kontrolowana gazociąg średniego ciśnienia

WYRYS ZE STUDIUM UWARUNKOWAŃ I KIERUNKÓW ZAGOSPODAROWANIA PRZESTRZENNEGO GMINY ŻABIA WOLA



OZNACZENIA INFORMACYJNE NIE STANOWIĄCE USTALEŃ PLANU

	granice administracyjne wsi
	granice rezerwy przyrody "Stulecie Dąb"
	linie rozgraniczające tereny dróg publicznych poza obszarem planu
	wymiarowanie linii rozgraniczających i linii zabudowy poza granicami opracowania
	osie dróg
	istniejący rów melioracyjny poza osiedlencą

Plan opracowano na podstawie mapy zasadniczej i ewidencyjnej. Podstawowe dane geodezyjne i ortofotogrametryczne do planowego zasobu znajdują się na oryginalnej mapie.

Pracownia Urbanistyczno-Projektowa  
ZWIĄZKI MIĘDZYGMINNEGO MAJOWISZE JACHÓWNE

Właściciel:

Wykonawca:

Wzrost:

mgr inż. arch. Ewa Grzesiak  
mgr inż. arch. Małgorzata  
mgr inż. arch. Dariusz Cyprianowski