

**Uchwała Nr 38/XX/2012
Rady Gminy Żabia Wola
z dnia 25 września 2012r.**

w sprawie przystąpienia do sporządzenia zmiany miejscowego planu zagospodarowania przestrzennego gminy Żabia Wola

Na podstawie art. 18 ust. 2 pkt 5 ustawy z dnia 8 marca 1990 roku o samorządzie gminnym (Dz. U. z 2001 roku Nr 142, poz. 1591 z późn. zm.) oraz art. 14 ust. 1 i 2 ustawy z dnia 27 marca 2003 roku o planowaniu i zagospodarowaniu przestrzennym (Dz. U. z 2012 roku, poz. 647) w związku z art. 40a ust. 3 ustawy z dnia 28 września 1991 roku o lasach (Dz. U. Nr 101, poz. 444 z późn. zm.) Rada Gminy Żabia Wola uchwala, co następuje:

§1

1. Przystępuje się do sporządzenia zmiany miejscowego planu zagospodarowania przestrzennego gminy Żabia Wola zatwierdzonego uchwałą Nr 39/2000 Rady Gminy Żabia Wola z dnia 27 kwietnia 2000 roku (Dziennik Urzędowy Województwa Mazowieckiego Nr 69 z dnia 29 czerwca 2000r. poz. 717) obejmującego działki nr ew. 169/2, 169/3, 169/4 położone w miejscowości Skuły.
2. Granice obszarów objętych zmianą planu zostały określone na załączniku graficznym stanowiącym integralną część niniejszej uchwały.

§2

Wykonanie uchwały powierza się Wójtowi Gminy Żabia Wola.

§3

Uchwała wchodzi w życie z dniem podjęcia.

PRZEWODNICZĄCY RADY

Mirosław Bieganowski

Sprawdzono pod
względem prawnym

RADCA PRAWNY



Jerzy Nowakowski
Wa 1368

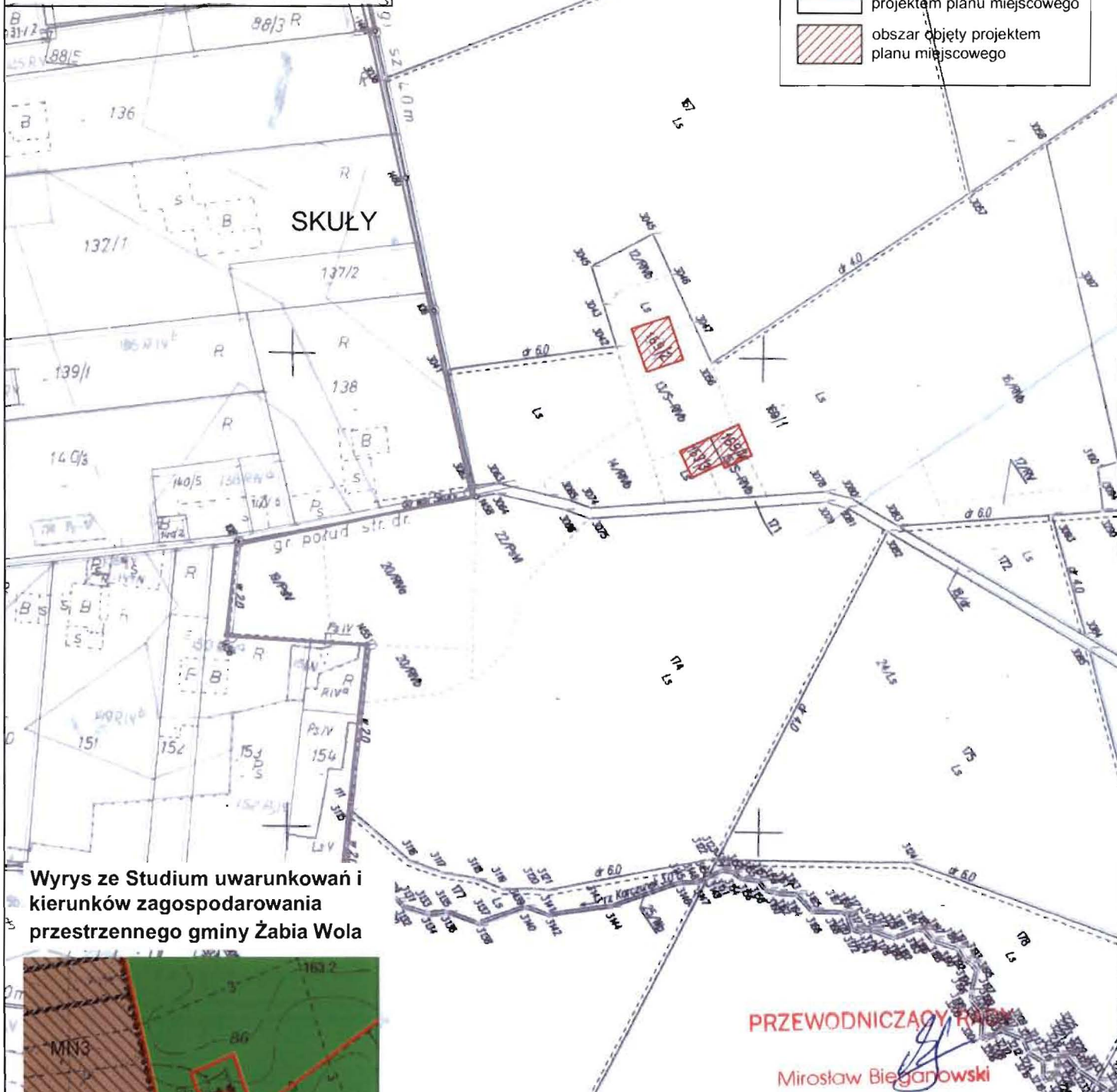
Załącznik graficzny nr 1
do Uchwały nr 38/XX/2012
Rady Gminy Żabia Wola
z dnia 25 września 2012 r.

Wycinek z mapy ewidencyjnej
WIEŚ: SKUŁY

skala 1:6000




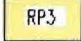
OZNACZENIA:

-  granicą obszaru objętego projektem planu miejscowego
-  obszaru objęty projektem planu miejscowego



Wyrys ze Studium uwarunkowań i
kierunków zagospodarowania
przestrzennego gminy Żabia Wola



-  MN1 obszary skupionego osadnictwa mieszkaniowego
-  MN3 obszary zabudowy mieszkaniowej o charakterze rezydencjonalnym
-  RE1 obszary lasów przeznaczone do zagospodarowania leśnego w oparciu o operaty urzędziowe lasu oraz plany ochrony rezerwatów (w rezerwatach "Skulski Las" i "Skulskie Dęby")
-  RP3 obszary upraw rolnych narazone na erozję położone w sąsiedztwie terenów zabudowanych lub przeznaczonych do zabudowy