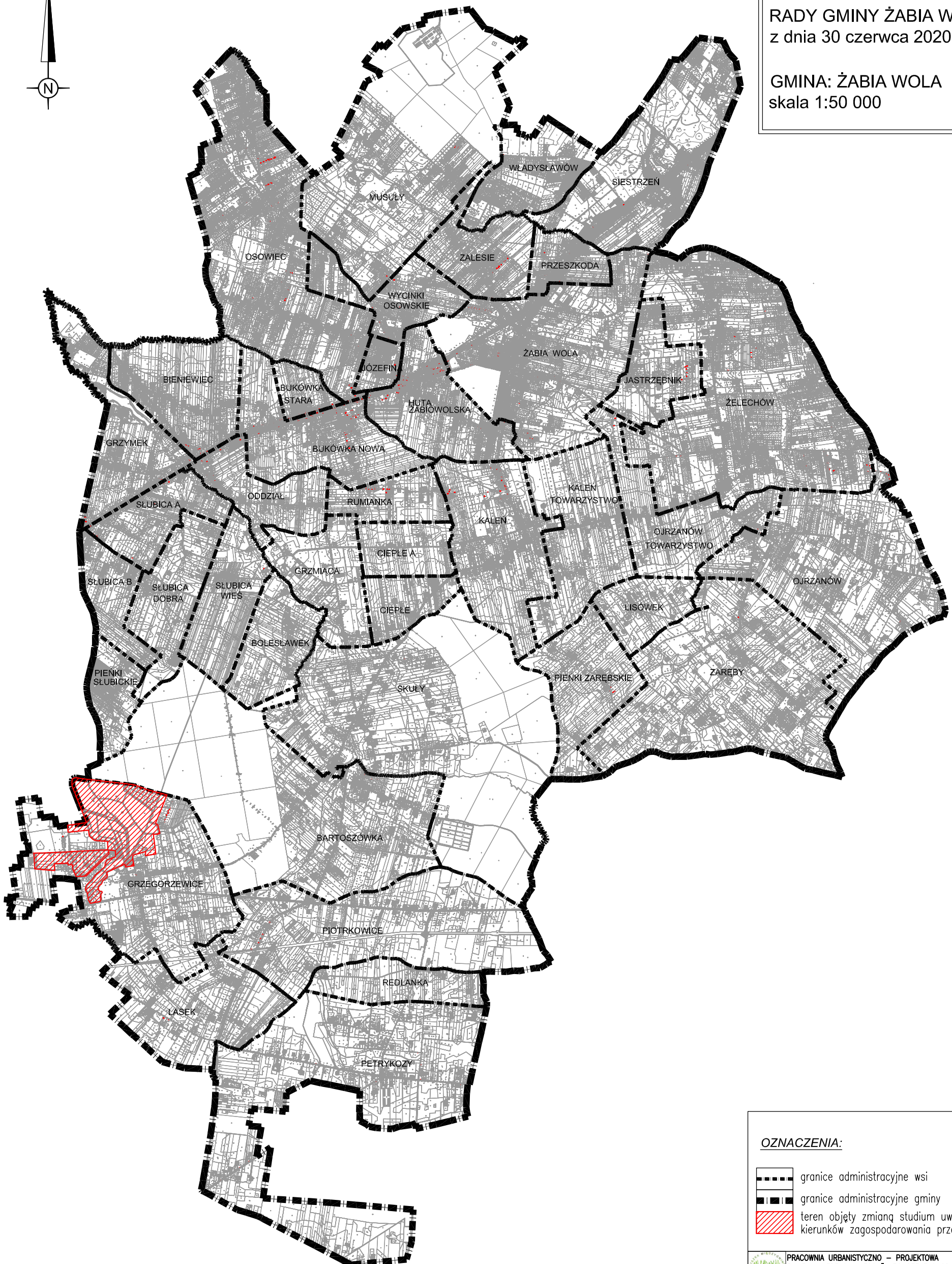





ZAŁĄCZNIK GRAFICZNY NR 1
DO UCHWAŁY NR 36/XXV/2020
RADY GMINY ŻABIA WOLA
z dnia 30 czerwca 2020r.

GMINA: ŻABIA WOLA
skala 1:50 000



OZNACZENIA:

-  granice administracyjne wsi
-  granice administracyjne gminy
-  teren objęty zmianą studium uwarunkowań i kierunków zagospodarowania przestrzennego



PRACOWNIA URBANISTYCZNO – PROJEKTOWA
ZWIĄZKU MIĘDYGMINNEGO "MAZOWSZE ZACHODNIE"
w Mszczonowie z siedzibą w Wiskitkach